



日本マニュアルコンテスト2008

表彰式

テクニカルコミュニケーター協会

日本マニュアルコンテスト2008実行委員会



日本マニュアルコンテスト2008

会長挨拶

テクニカルコミュニケーター協会

会長 岸学



日本マニュアルコンテスト2008

経過報告

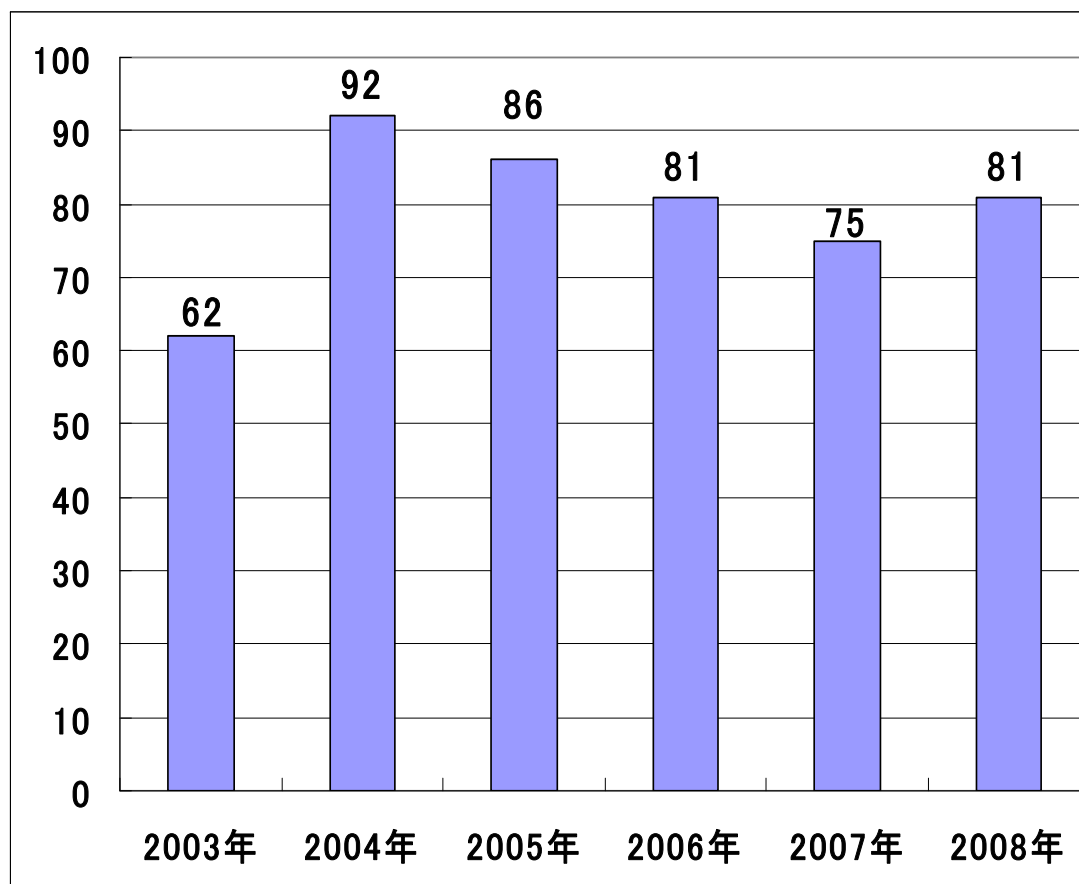
日本マニュアルコンテスト2008

実行委員長 嶋田正裕



経過報告

応募点数の推移





経過報告

今年度 応募の内訳

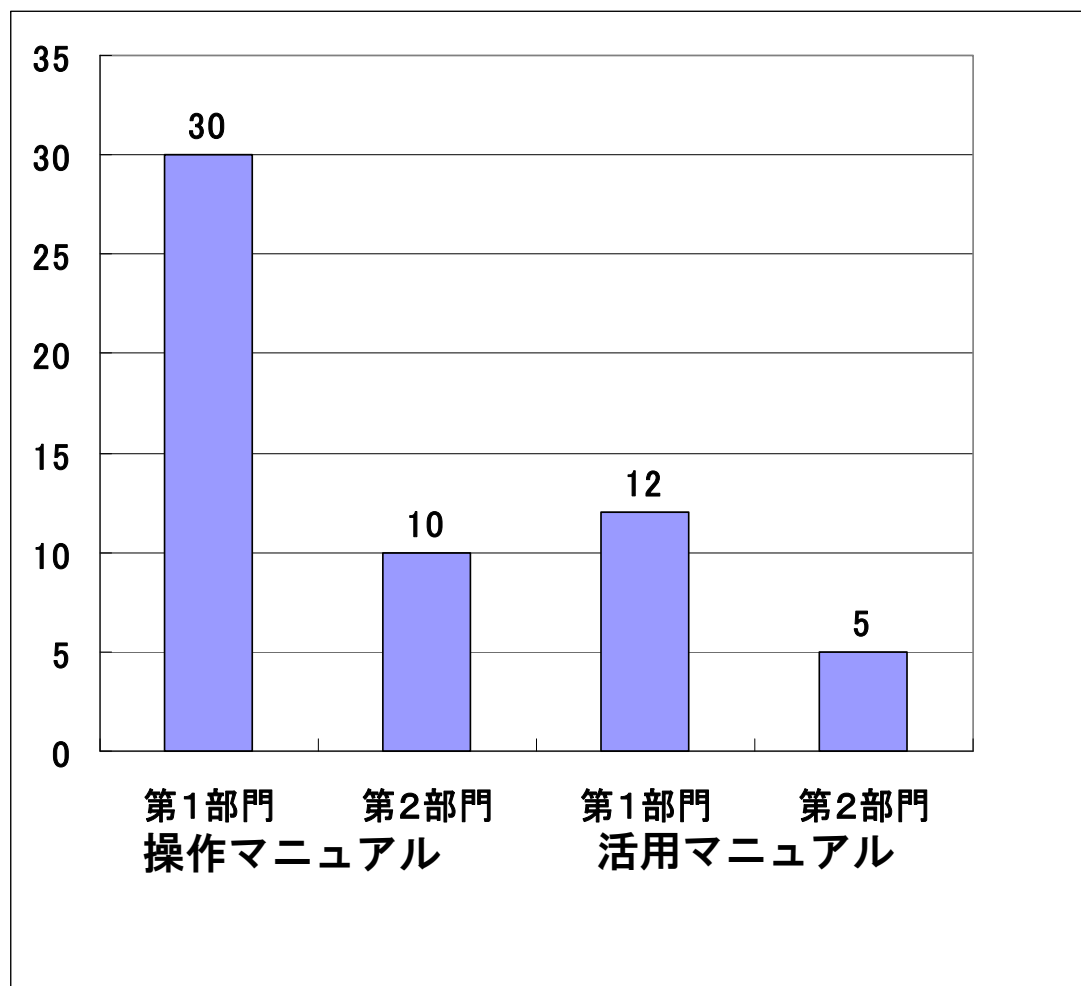
応募マニュアル総数	81
冊子マニュアル	57
シートマニュアル/パッケージマニュアル	7
電子マニュアル	8
Webマニュアル	6
組み込みマニュアル(新設)	3



経過報告

冊子マニュアルの 部門別応募点数

(応募総数57点)





経過報告

本年度の選考結果

部門優良賞	15
部門優秀賞	10
最終審査委員特別賞	1
実行委員特別賞	1
企画賞	1
部門最優秀賞	3
マニュアル オブ ザ イヤー	1



お知らせ

Webマニュアル部門は
3階フロア— で展示しています。



日本マニュアルコンテスト2008

経過報告

日本マニュアルコンテスト2008

実行委員長 嶋田正裕



日本マニュアルコンテスト2008

表彰

部門優良賞

部門優秀賞

最終審査委員特別賞

実行委員特別賞

企画賞

部門最優秀賞

マニュアルオブザイヤー



日本マニュアルコンテスト2008

部門優良賞表彰



操作マニュアル第1部門

優良賞

UX-D28CL/UX-D28CW 取扱説明書

シャープ株式会社
CDS株式会社

SHARP

デジタルコードレス
ファクシミリ

取扱説明書

保証書付 技術基準適合品

[ファッピィ]^{*}
fappy^{*}
FAX makes it happy.

ユーエックス ディー シー エル
形 UX-D28CL
ユーエックス ディー シー ダブル
名 UX-D28CW

お買いあげいただき、まことにありがとうございました。

- この取扱説明書をよくお読みのうえ、正しくお使いください。
- ご使用の前に「安全に正しくお使いいただくために」(※9～12ページ)を必ずお読みください。
- この取扱説明書は、いつでも見ることができる所に必ず保存してください。

別売品・消耗品 <ご注文は、お買いあげの販売店へ申し付けください>
別売品・消耗品は当社の純正品や指定品をお使いください(詳しくは※177ページ)。

品名	形名	サイズ	希望小売価格 (税別価格)
ファクシミリ用普通紙	PP110MA4	A4サイズ (250枚)	630円 (600円)
インクリボン (お買いあげ時にセットされて いるインクリボンはお直し用です。 お早めに新しいインクリボンを お買い求めください)	UX-NR8G	A4幅×33m 1本	1,312円 (1,250円)
	UX-NR8GW	A4幅×33m 2本1組	2,415円 (2,300円)
デジタルコードレス子機用充電電池 (ニッケル水素充電電池)	A-002		1,800円 (1,715円)

もくじ
ご使用の前に
電話
電話帳
留守番
ファクス
コピー
便利な機能
メンテナンスブレイ
とぎまった
ご参考に
さくいん

NI-MH
ニッケル水素電池のリサイクル
にご協力ください。

ND ナンバーディスプレイ対応
サービスセンター
※NTTへのサービス申し込みが必要です(有料)。

ナンバードisplayサービスの
お問い合わせは
経番なしの **116番** へ



操作マニュアル第1部門

優良賞

ニコン
デジタル一眼レフカメラ D3
使用説明書

株式会社ニコン





操作マニュアル第1部門

優良賞

ノーリツ 浴室暖房乾燥機 取扱説明書

株式会社ノーリツ

NORITZ **ドライホット**

浴室暖房乾燥機(ミスト機能付) <壁掛タイプ>
取扱説明書 保証書付


製品名
BDV-M4105WKN

目次

こんなことができます	2
しくみ	3
特に注意していただきたいこと	4
各部のなまえとはたらき(機器本体)	9
各部のなまえとはたらき(リモコン)	10
時計をあわせる	11
暖房する	12
暖房を上手に使うコツ	13
ミストサウナをする	14
ミストサウナを上手に使うコツ	16
冷水ミストをする	18
冷水ミストを上手に使うコツ	19
衣類や浴室の乾燥をする	20
乾燥を上手に使うコツ	22
涼風運転をする	23
換気する	24
お好みの時間に暖房を開始する(暖房予約)	25
運転時間・温度・風向・ミスト方向を調節する	26
知っておいていただきたいこと	28
ミストサウナを使用するときの注意	30
暖房やミストサウナをしてもあたたまらないのはなぜ?	31
日常のお手入れのしかた	32
リモコンの乾電池を交換する	33
長期間使用しないとき	34
故障・異常かな?と思ったら	35
アフターサービスについて	40
初期設定一覧	41
主な仕様	42
無料修理保証書	表紙

このたびは弊社製品をお求めいただきまして、まことにありがとうございます。
*この取扱説明書をよくお読みになって、正しくご使用ください。
*保証書(裏表紙)は必ずお買い上げ日・販売店などの記入を確かめてください。
*この取扱説明書(保証書付)はいつでもご覧になれるところに保管してください。

株式会社ノーリツ

SFAB6MC  SFAB6MC T



操作マニュアル第1部門

優良賞

三菱UFJ証券
インターネットトレード
はじめましょう！

株式会社三菱電機ドキュメンテクス
デザインオフィス・スポット

株式買い注文編

インターネットトレード
はじめましょう！

株式買い注文編

www.sc.mufg.jp

三菱UFJ証券
www.sc.mufg.jp

Quality for You
MUFG

The advertisement features a red header with the text "株式買い注文編" (Share Buy Order Guide) and "インターネットトレードはじめましょう！" (Let's start internet trading!). The main body is light gray with a large red outline of a computer monitor and keyboard. To the right of the computer is a red speech bubble containing the text "株式買い注文編" and a small icon of a hand pointing. The website address "www.sc.mufg.jp" is centered below the computer. At the bottom, there are logos for "三菱UFJ証券" (Mitsubishi UFJ Securities) and "Quality for You MUFG".



操作マニュアル第1部門

優良賞

スタートガイド2
セットアップ編

富士通株式会社





操作マニュアル第1部門

優良賞

EPSON PM-A840 操作ガイド

セイコーエプソン株式会社
アヴァシス株式会社



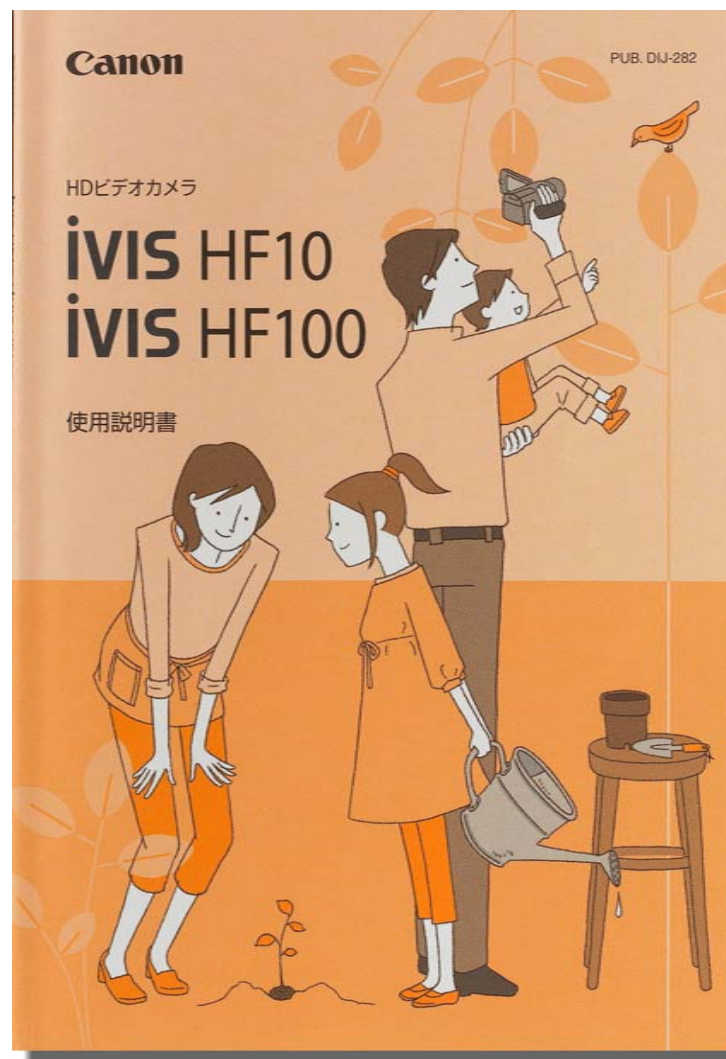


操作マニュアル第1部門

優良賞

HDビデオカメラ
iVIS HF10/iVIS HF100
使用説明書

キヤノン株式会社
日興美術株式会社
イラストレーター 浜野史子



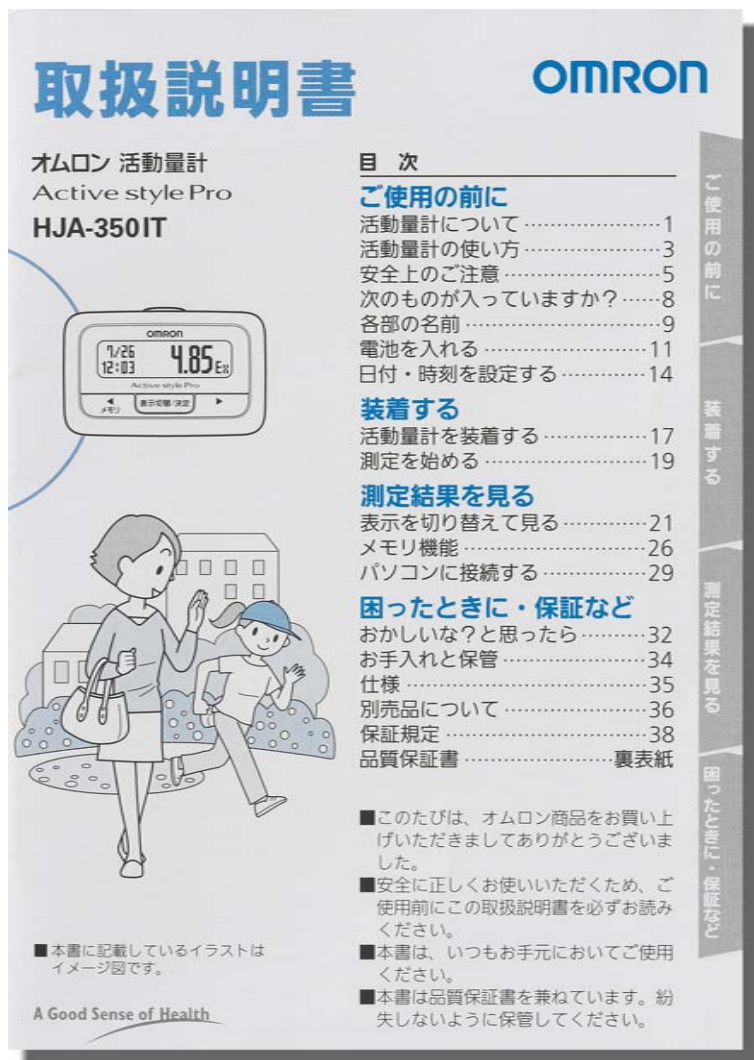


操作マニュアル第2部門

優良賞

オムロン 活動量計 Active style Pro HJA-350IT 取扱説明書

オムロンヘルスケア株式会社
有限会社シー・アンド・エス







日本マニュアルコンテスト2008

部門優良賞表彰



活用マニュアル第1部門

優良賞

はじめてBOOK

キヤノン株式会社
YAMAGATA INTECH株式会社





活用マニュアル第1部門

優良賞

MAZDA MPV
クイックガイド

マツダエース株式会社





活用マニュアル第1部門

優良賞

ApeosPortとDocuCentre用
プリントの星

富士ゼロックスエンジニアリング
株式会社





シートマニュアル／パッケージマニュアル部門

優良賞

LBP5050/5050N かんたん設置ガイド

キヤノン株式会社 株式会社モダン

Canon **かんたん設置ガイド**

Satera
LBP 5050 /
LBP 5050N

「かんたん設置ガイド」ではLBP5050/5050Nの設置から接続までの手順を説明しています。本書をよくお読みの上、手順にしたがって設置(●～●)と接続(●～●)を行ってください。また、プリンタの設置を安全に行うための注意事項は、同梱のCD-ROMに収録されているユーザーズガイドの「安全にお使いいただくためのご注意」に記載されています。よくお読みください。

1 同梱品の確認

最初に、次の同梱品がすべてそろっているか確認してください。

2 設置条件について

設置スペースを確保し、設置場所の積載重量を確認してください。本プリンタの重量は約18.5 kgです(トナーカートリッジを含みます)。本プリンタの設置は手順●にしたがって行ってください。

■ 設置スペース

(単位: mm)

■ 温度 / 湿度条件

- 周囲温度: 5 ~ 35 °C
- 周囲湿度: 10 ~ 80 %RH (結露のないこと)

■ 電源条件

必ず15A以上の電源コンセントで、アース線を接続の上で使用ください。

- 最大消費電力
LBP5050: 約 535 W 以下
LBP5050N: 約 540 W 以下
- AC100 V ± 10 %, 50/60 Hz ± 2 Hz

同梱品が不足、または破損しているときは
→ お買い求めの販売店へご連絡ください。

RT5-0309 (000) XX309XXXX © CANON INC. 2008 PRINTED IN CHINA RT5-0309-000

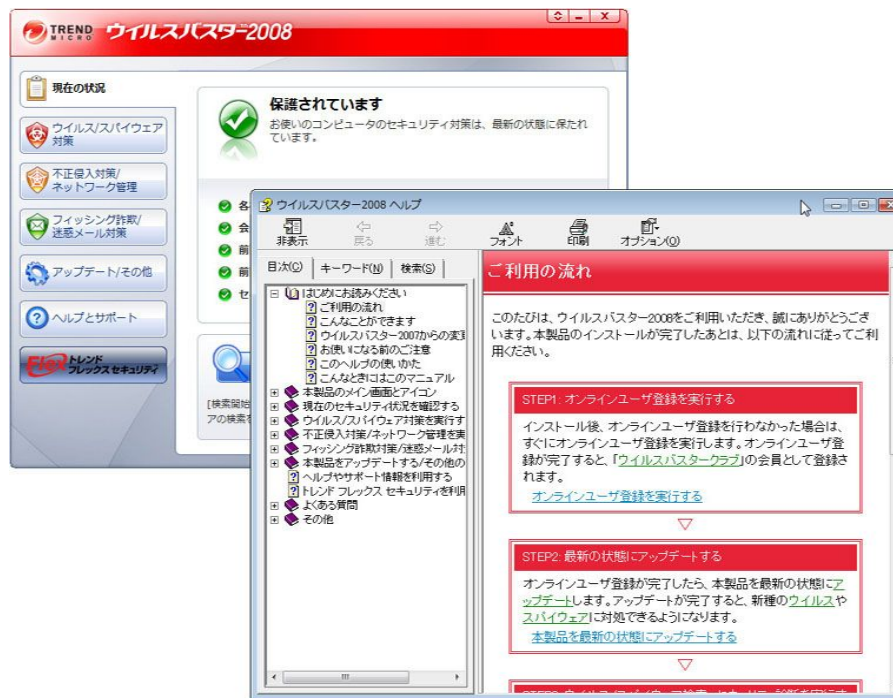


電子マニュアル部門

優良賞

ウイルスバスター2008
ヘルプ

トレンドマイクロ株式会社
YAMAGATA INTECH株式会社





電子マニュアル部門

優良賞

ラビニティ アプライアンス
かんたんファイリング
かんたん操作マニュアル

株式会社日立テクニカル
コミュニケーションズ
株式会社日立システム
アンドサービス





Webマニュアル部門

優良賞

ブルーレイディスクレコーダー ファーストステップガイド

ソニー株式会社
株式会社レインボー・ジャパン
YAMAGATA INTECH株式会社

Sony Drive 製品情報トップ ショッピング サポート・お問い合わせ SonyDriveチャンネル マイページ SONY

ソニー ブルーレイディスクレコーダーサイト

ホーム 商品情報 ニュース一覧 アドキャラー ソフト情報 サポート

サポート SUPPORT TOP > サポート > ファーストステップガイド

ブルーレイディスクレコーダー
ファーストステップガイド

見る 残す
ためる

機器の接続から、映像の録画・再生方法などをカンタンに説明!

ハイビジョンコンテンツをより簡単に観しこんでいただくために、ブルーレイディスクレコーダーの設置・接続・録画・再生などの方法をステップを踏んでわかりやすくご紹介します。

ブルーレイディスクレコーダー
▶ 接続ガイド

ブルーレイディスクレコーダーをお持ちのテレビや周辺機器などと接続する方法を簡単にわかりやすくご説明します。

ブルーレイディスクレコーダー
▶ 基本操作ガイド

ブルーレイディスクレコーダーでハイビジョン映像をすぐに楽しみたい!」ハイビジョン放送をキレイに観たい!」」撮影したハイビジョン放送をためておきたい!」といった操作方法をわかりやすくご説明します。

ブルーレイディスクレコーダー関連お役立ち情報

お客様から寄せられたご質問の中から、特にお問い合わせの多い内容をピックアップしてお伝えします。

- ◎ 「ワンディカム」からブルーレイディスクレコーダーに映像をアップする方法を教えてください。
- ◎ リモコンモードを変更する方法を教えてください。
- ◎ 録画中に他のチャンネルに切り換えられません。
- ◎ DVDへ直接録画はできますか?
- ◎ 本日の電源が「切」(待機状態)の状態なのに動作音がする。
- ◎ HDDからDVDへ高速アップロードはできますか?
- ◎ 「チャンネルスキャン」地上デジタル放送のチャンネルが変更されます。」というメッセージが出る。
- ◎ 勝手に録画されてしまう。
- ◎ プラズマリンクの設定方法を教えてください。
- ◎ 番組表 (EPG) から録画予約する方法を教えてください。

◎ その他のQ&Aはこちら

ブルーレイディスクレコーダーに関する情報を携帯電話からもご覧いただけます。
左のQRコードからアクセスしてください。

ページの先頭へ

ソニーマーケティング株式会社
会社情報 | プレスリリース | 環境情報 | 採用情報

お問い合わせ | サイトへのご意見・ご要望 | サイトマップ
ご利用条件 | プライバシーポリシー

Copyright 1995-2008 Sony Marketing(Japan) Inc. like.no.other





日本マニュアルコンテスト2008

部門優秀賞表彰



操作マニュアル第1部門

優秀賞

オムロン 体重体組成計 カラダスキャン HBF-904

オムロンヘルスケア株式会社
有限会社シー・アンド・エス





操作マニュアル第1部門

優秀賞

Document Reader Manual
ボイス・ボイス・ボイス

富士ゼロックスエンジニアリング
株式会社





操作マニュアル第2部門

優秀賞

0からはじめるJP1
ソフトウェア利用統制キット
かんたん操作マニュアル

株式会社日立製作所
株式会社日立テクニカル
コミュニケーションズ





操作マニュアル第2部門

優秀賞

島津電子天びん TX/TXBシリーズ 取扱説明書

株式会社島津製作所
島津エンジニアリング株式会社







日本マニュアルコンテスト2008

部門優秀賞表彰



活用マニュアル第1部門

優秀賞

ジャストスマイル3 [家庭学習用] 作ってみよう

株式会社ジャストシステム

ジャストスマイル3
[家庭学習用]

作ってみよう

JUST SYSTEMS

2 計算ドリル
全学年

4 1日の過ごし方
4年～ 長期休み

6 観察日記
4年～ 長期休み

10 めり絵
1・2年

12 招待状
3年～ たん生日

14 写真シール
3年～

17 年賀状
3年～ 正月

20 家までの地図
2年～ 新学期

24 名前シール
3年～ 新学期

27 家族旅行のアルバム
5・6年 旅行

32 写真入りカレンダー
3年～

ジャストスマイル

それそれぞれのページでようかいしているのと同じもの、または好きな絵や写真にかえたものを作ってみましょう。
それぞれのページの「使うサンプル」などと書かれた場所で、使っているサンプルやフォームをしようかいしています。

ジャストスマイルを起動してから、「作ってみよう」、または「発表」・「お祝い」・「地図」をクリックして始めます。

目次

はじめに、ジャストスマイルを使うために必要なことや本書の使い方を35～36ページで確かめてください。また、それぞれのページの「目次」もあわせて見てください。

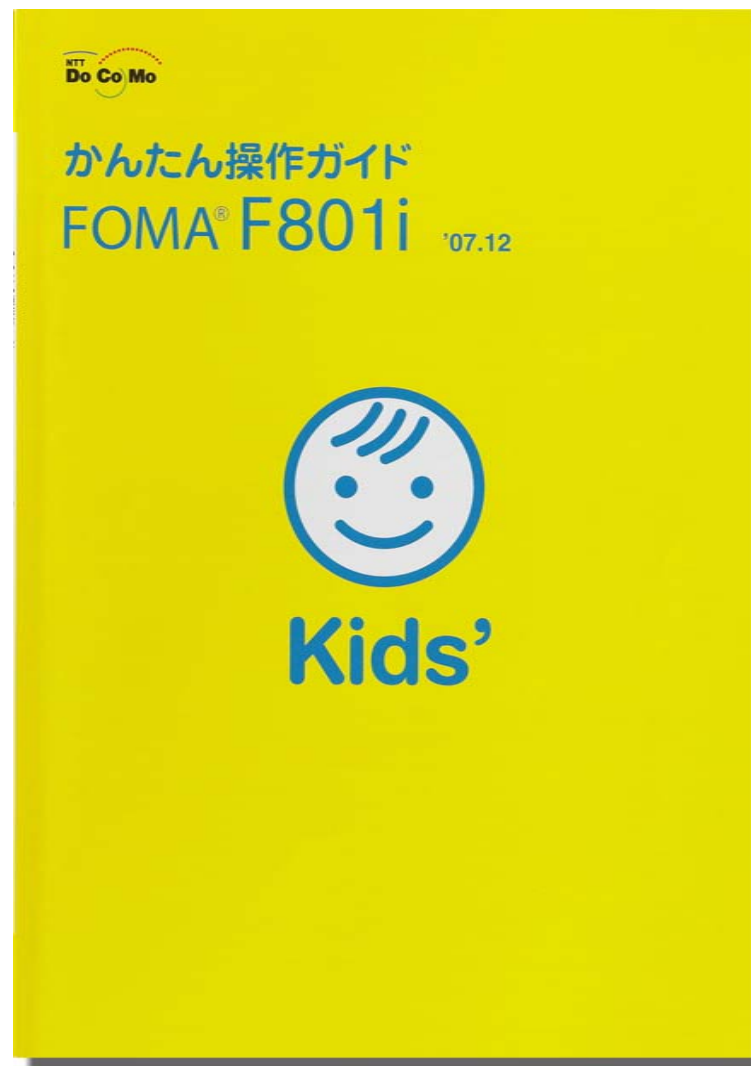


活用マニュアル第1部門

優秀賞

FOMA® F801i
かんたん操作ガイド

富士通株式会社
YAMAGATA INTECH株式会社





活用マニュアル第2部門

優秀賞

LBP5050/5050N
かんたん操作ガイド

キヤノン株式会社
株式会社モダン





シートマニュアル／パッケージマニュアル部門

優秀賞

デジタルカメラ かんたん操作ガイド

松下電器産業株式会社
フジ印刷株式会社

デジタルカメラ
品番 DMC-FX35

Panasonic

買ったなら、すぐに使いたい！ VQ06533

かんたん操作ガイド

バッテリーを充電する

お買い上げ時、バッテリーは充電されていませんので、充電してからお使いください。

- 1 チャージャーにバッテリーを取り付ける
 - 充電 [CHARGE] ランプ
 - 緑点灯 充電中
 - 消灯 充電完了 (最大約120分が満充電の目安です)
- 2 電源プラグをカチッと音がするまで起こして、電源コンセントへ差し込む

バッテリーとカードを入れる

- 1 開閉レバーを [OPEN] 側にスライドさせて扉を開く
- 2 カチッと音がするまで確実に押し込む
- 3 扉を閉じて、開閉レバーを [LOCK] 側にスライドさせる

接続端子部 端子部には触れないでください

?

バッテリーやカードを取り出す場合

バッテリー

①のレバーを矢印の方向に引く

カード

カチッと音がするまで押し、まっすぐ引き抜く



Webマニュアル部門

優秀賞

ニコン D60
Digitutor

株式会社ニコン

The screenshot shows the Nikon D60 Digitutor website. At the top left is the Nikon logo with the tagline "At the heart of the image". To the right is a search bar and links for "株式会社ニコン" and "Global site". Below this is a navigation menu with tabs for "ホーム", "新着情報", "製品情報", "サポート", "Enjoyニコン", "写真文化活動", "イベント&キャンペーン", and "オンラインショップ". A secondary menu includes "更新情報", "Q&A", "ダウンロード", "使用説明書", "お問合せ", "修理", and "ショールーム". The main content area features a large image of a woman holding a Nikon D60 camera. To the right of the image is a "Photo Gallery" section with a "フォトギャラリー" link. Below the main image are three smaller sections: "撮影のまえに" (Before shooting), "いろいろな撮影方法" (Various shooting methods), and "撮影のあとに" (After shooting). The footer contains the text "株式会社ニコン 映像カンパニー" and "株式会社ニコン イメージング ジャパン" followed by a repeat of the navigation menu.



Webマニュアル部門

優秀賞

Shooting Tips for XDCAM EX

ソニー株式会社

Sony Drive 製品情報トップ ショッピング サポート お問い合わせ SonyDriveチャンネル マイページ SONY

映像制作機材 XDCAM EX

ホーム What's XDCAM EX 商品情報 ワークフロー Shooting Tips サポート

トップ > Shooting Tips

Shooting Tips for XDCAM EX

PMW-EX1の機能を使いこなすコツをご紹介します

PMW-EX1の機能を使いこなすコツをご紹介します

Shooting Tipsは、PMW-EX1を使用して、画づくりをする際の参考のために、カメラのユニークな機能の紹介と操作方法、参考となるメニュー設定情報などを、具体的なテーマに沿ってまとめたコンテンツです。

カメラの機能を最大限に使いこなしたいときや、被写体や撮影環境に応じて、適切な調整や設定を行いたいときなどの参考として、ご活用ください。

- Vol.1** フルHDでフィルムのような質感の映像を撮影する (1)
-HQ 1080/24pモード-
- Vol.2** フルHDでフィルムのような質感の映像を撮影する (2)
-ピクチャープロフィール-
- Vol.3** フルHDで滑らかなスローモーション映像を撮影する
-スロー&クイックモーション-
- Vol.4** 特定の色、または映像全体の色を変える
-カラーコレクションとマトリクス機能-
- Vol.5** ストップモーションアニメを制作する
-フレームレック機能-

ご注意

- 操作方法や仕様などの詳細は、PMW-EX1の取扱説明書やカタログをご覧ください。各コンテンツで提供されている設定情報などは、あくまで参考情報です。
- 各コンテンツに記載されているとおりに操作した場合でも、撮影の環境や各種機材の状態によって同様の結果が得られない場合があります。ご注意ください。
- このコンテンツの全部または一部を、複製または加工することは禁止されています。このコンテンツで使用されているイメージは、合成画像の場合があります。

※ PAGE TOP





日本マニュアルコンテスト2008

最終審査委員特別賞表彰



最終審査委員特別賞

誰でも使えるで賞

島津電子天びん
TX/TXBシリーズ
取扱説明書

株式会社島津製作所
島津エンジニアリング株式会社







日本マニュアルコンテスト2008

実行委員特別賞 企画賞表彰



実行委員特別賞

奨励賞

システムキッチン
キュージアシリーズ
取扱説明書

株式会社モダン
TOTO株式会社

TOTO
KITCHEN

取扱説明書 保証書付

システムキッチン
キュージアシリーズ



理想のキッチンライフを楽しむ
収納術

キッチンからはじまるすてきな毎日
CUISIA
キュージア

より清潔に、より長くお使いいただくための
お手入れ術

キッチンまわりの疑問を解消
こんなときは



企画賞

Document Reader Manual
ボイス・ボイス・ボイス

富士ゼロックスエンジニアリング
株式会社







日本マニュアルコンテスト2008

部門最優秀賞表彰



最優秀賞

操作マニュアル第1部門

グリル付ガスクックトップ Udea(ユーディア) 「取扱説明書」

リンナイ株式会社
大阪ガス株式会社
トライポッド・デザイン株式会社
株式会社クイックス





電子マニュアル部門

最優秀賞

レーザープリンタ
HL-2140/HL-2170W
画面で見るマニュアル

ブラザー工業株式会社
株式会社シイエム・シイ

レーザープリンタ HL-2140/HL-2170W 画面で見るマニュアル - Microsoft Internet Explorer

brother

画面で見るマニュアル
JUSTIO
プリンタ

A4モノクロレーザープリンタ
HL-2140
HL-2170W

安全にお使いいただくために
ご使用前に

操作パネル プリンタドライバ 印刷する メンテナンス 付録 ネットワーク (HL-2170Wのみ)

印刷用紙 **印刷方法** **よくあるご質問 (Q&A)** **グラフィック目次**

普通紙に印刷したい 複数ページを1枚にまとめて印刷したい ドラムユニットを交換するにはどうすればいいですか? 製品イラストから調べたいことがすぐ引き出せます。
ラベル紙に印刷したい 用紙サイズを変えて拡大縮小印刷したい ネットワークの設定値を確認したいのですが [ここをクリック](#)
封筒に印刷したい 両面に印刷したい どうやってワイヤーをクリーニングすればよいのでしょうか? **本マニュアルを印刷するには**
官製はがきに印刷したい 手差しスロットから印刷したい

困ったときは! 本製品の動作がおかしいとき、故障かな? と思ったときなどは以下の手順で原因をお調べください。

1 故障かな? と思ったときは
[ここをクリック](#)

2 サポートサイトにアクセスして最新の情報を調べる
[ここをクリック](#)

3 お客様相談窓口で相談 (ブラザーコールセンター)
受付/9:00~20:00 (土曜祝日~17:00) *日曜・当社指定休日を除く
ブラザーコールセンターは、ブラザー販売株式会社が運営しています。
☎ 0120-590-382 おかけ間違いのないようご注意ください。

ブラザー工業株式会社 |
Copyright © 2007 Brother Industries, Ltd. All Rights Reserved. Version 0



最優秀賞

組み込みマニュアル部門

ビクター液晶テレビ
EXE
『お助けガイド』



日本ビクター株式会社
株式会社マインドウェア
株式会社カナック





マニュアルオブザイヤー

の発表です!



マニュアル オブ ザ イヤー



マニュアル オブ ザ イヤー



組み込みマニュアル部門

ビクター液晶テレビ
EXE
『お助けガイド』



日本ビクター株式会社
株式会社マインドウェア
株式会社カナック



日本マニュアルコンテスト2008

マニュアルオブザイヤー 受賞者挨拶



ありがとうございました

機材提供：日本ビクター株式会社



Japan Manual Award